



ספורה נשל אות

קוראים, לומדים
ומתרגלים את פתיבת האותיות



כך למנוסעפפצק
ששת
כך למנוסעפפצק
ששת



לה' הארץ ומלוואה

שיק ל

לוח האלף-בית שלי

א	ב	ג	ד	ה	ו
ז	ח	ט	י	כ	ל
מ	נ	ס	ע	פ	ק
ר	ש	ת	ת	ת	ת

א	ב	ג	ד	ה	ו	ז	ח	ט	י	כ	ל
מ	נ	ס	ע	פ	ק	ר	ש	ת	ת	ת	ת
א	ב	ג	ד	ה	ו	ז	ח	ט	י	כ	ל
מ	נ	ס	ע	פ	ק	ר	ש	ת	ת	ת	ת
א	ב	ג	ד	ה	ו	ז	ח	ט	י	כ	ל
מ	נ	ס	ע	פ	ק	ר	ש	ת	ת	ת	ת
א	ב	ג	ד	ה	ו	ז	ח	ט	י	כ	ל
מ	נ	ס	ע	פ	ק	ר	ש	ת	ת	ת	ת
א	ב	ג	ד	ה	ו	ז	ח	ט	י	כ	ל
מ	נ	ס	ע	פ	ק	ר	ש	ת	ת	ת	ת
א	ב	ג	ד	ה	ו	ז	ח	ט	י	כ	ל
מ	נ	ס	ע	פ	ק	ר	ש	ת	ת	ת	ת
א	ב	ג	ד	ה	ו	ז	ח	ט	י	כ	ל
מ	נ	ס	ע	פ	ק	ר	ש	ת	ת	ת	ת
א	ב	ג	ד	ה	ו	ז	ח	ט	י	כ	ל
מ	נ	ס	ע	פ	ק	ר	ש	ת	ת	ת	ת

הנקודות

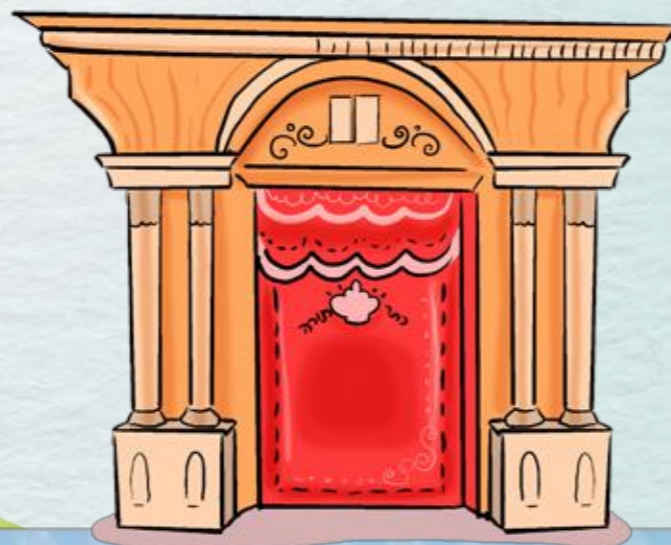
וּ	׃	׃׃	׃׃	־	ד
חולם	שָׂבָא	סָגוּל	צִירָה	פֶּתַח	קִמֵּץ
׃׃׃	־׃	ד׃	וּ	׃׃׃	׃
חֲטָף סָגוּל	חֲטָף פֶּתַח	חֲטָף קִמֵּץ	שׁוּרֵק (אוּ מִלְאָפּוּם)	קִבּוּץ (אוּ שִׁרְק)	חִירֵק

"ללמד את הא-ב והנקודות בשמותיהם הקדושים לפני לימוד ההברות שלהם" (שיחות קודש, כח, ח"א, עמ' 506)



מה אומרת 'א' לכלם?

אור ברא ה' ביום הראשון לבריאת העולם
 בחג הסוכות - **אתרוג** מהדר ל**ארבעת** המינים
אות בספר תורה לכל ילד וילדה קונים
 במשפחה - **אבא, אמא, אחיות ואחים**
בארון קדש ספרי תורה מנחים



שלום לכם! את האות א', הכירו נא עכשו
 נקדה למעלה, נקדה למטה, ובאמצע - קו.
 ומה רומזת א', האות הראשונה?
 ה' למעלה, יהודי למטה, ביניהם קו אמונה.
 ועוד רמז באות א' מסתתר
 נשמה מלמעלה, גוף למטה,
 קו יראת שמים מחבר.

- א..... קמץ
- א..... פתח
- א..... צירה
- א..... סגול
- א..... חיריק
- או..... חולם
- או..... שורק
- א..... קבוץ

מתרגלים לכתב את האות **א'**

Tracing practice area for the Hebrew letter 'א'. It features a series of dashed lines for tracing, followed by a solid blue 'א' at the end. The area is framed by a blue dashed border.

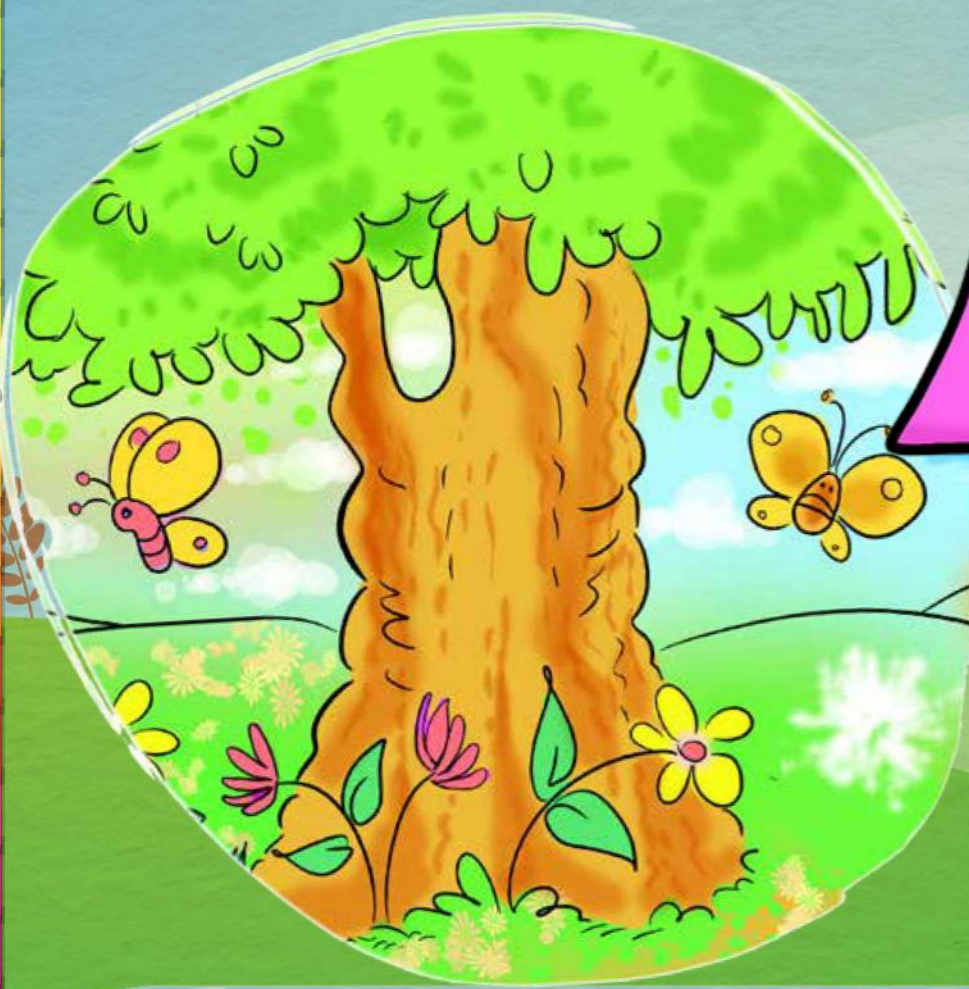


לאות **ב'** הָבָה וְנִקְשִׁיב
 שְׁבַע מִסְפָּר חָשׁוּב וְחָבִיב
 שְׁבַעַת שְׁבוּעוֹת נִסְפָּר מִחַג הָאָבִיב
 עַד חַג הַשְּׁבוּעוֹת, בּוֹ חָלֵב וְדָבֵשׁ סְבִיב



ב וב' - האות כפולה
 שוימו לב, שתי צורות לה
 עם נקודה - ב' דגושה, חזקה
 ובלי נקודה - ב' רפה ורפה
 בתחלת מלה ב' לא כתובה
 בהמשך המלה זו האות התישבה

- ב: קמץ
- ב: פתח
- ב: צירה
- ב: סגול
- ב: חיריק
- בו: חולם
- בו: שורק
- ב: קבוץ
- ב: שקא



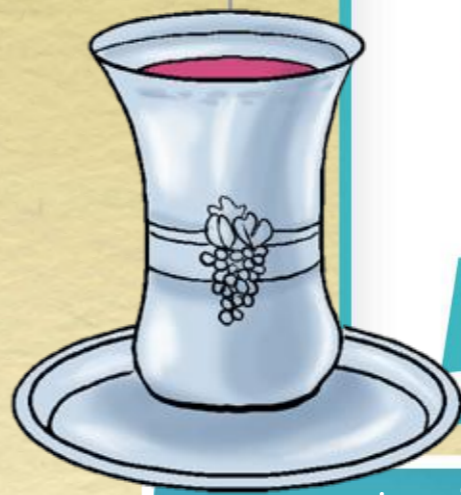
מתרגלים לכתב את האות **ב'**



Handwriting practice area with a dashed line and the word 'ב' written in large, dotted letters for tracing.

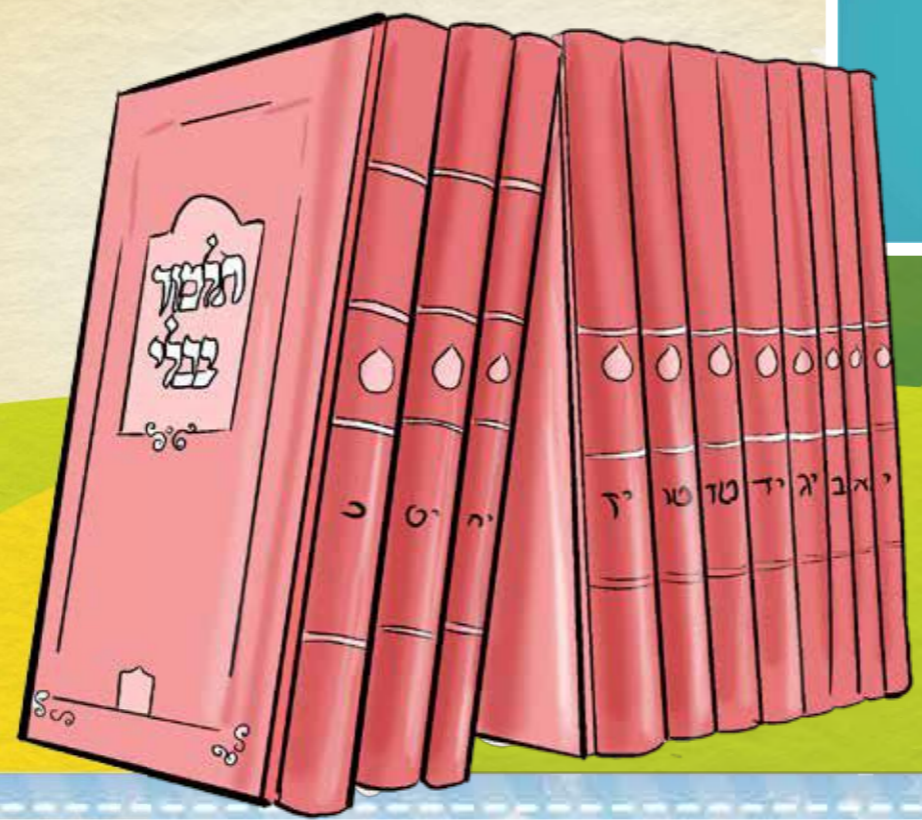


גְּבִיעַ יַיִן לְקַדוֹשׁ וּלְהַבְדִּילָהּ
מִגֶּפֶן-עֲנָבִים, יַיִן מִיִּצְרָיִם
גְּמָרָא קְדוּשָׁה בְּאֵרוֹן הַסְּפָרִים
 "מוֹרִיד הַגֶּשֶׁם" לַה' מִתְפַּלְלִים,
 מִשְׁקָה אֶת הַגֶּנֶה וְכֵה צְמָחִים גְּדֹלִים



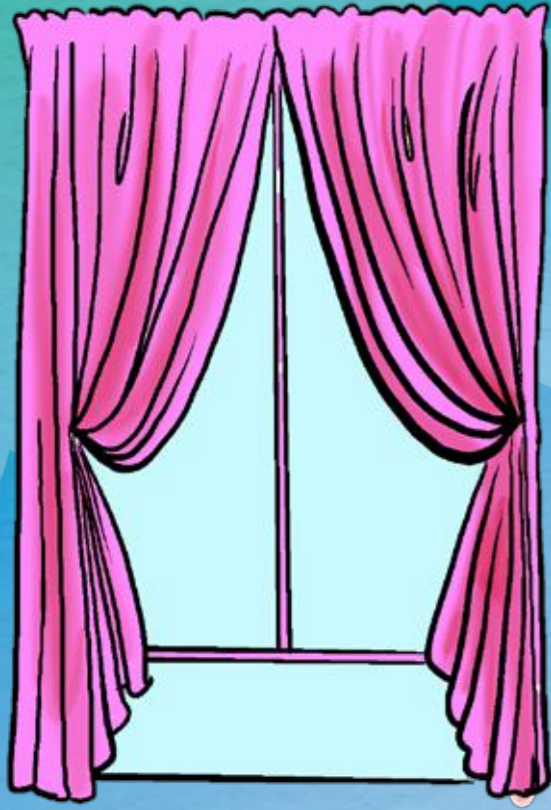
ג' גְבוּהָהּ עַל שְׁתֵּי רַגְלָיִם עוֹמֶדֶת
 לְגַמֵּל חֲסָדִים פּוֹנֶה וְצוֹעֶדֶת
 הִיא לֹא יוֹשֶׁבֶת וּמְחַכָּה,
 לְעֵנִי וְלִדְל נּוֹתֶנֶת וּמַעֲנִיקָה
 גַּם אֲנִי נִגְמַל חֶסֶד לְרַב,
 וְגוֹלָה תִּהְפֹּךְ לְגֵאלָהּ בְּקִרּוֹב

- גְּ..... קִמְצַ
- גְּ..... פִּתְחַ
- גְּ..... צִירָה
- גְּ..... סְגוּלַ
- גְּ..... חִירִיקַ
- גוּ..... חוֹלַם
- גוּ..... שׁוֹרֶקַ
- גְּ..... קִפּוּצַ
- גְּ..... שְׂבָא

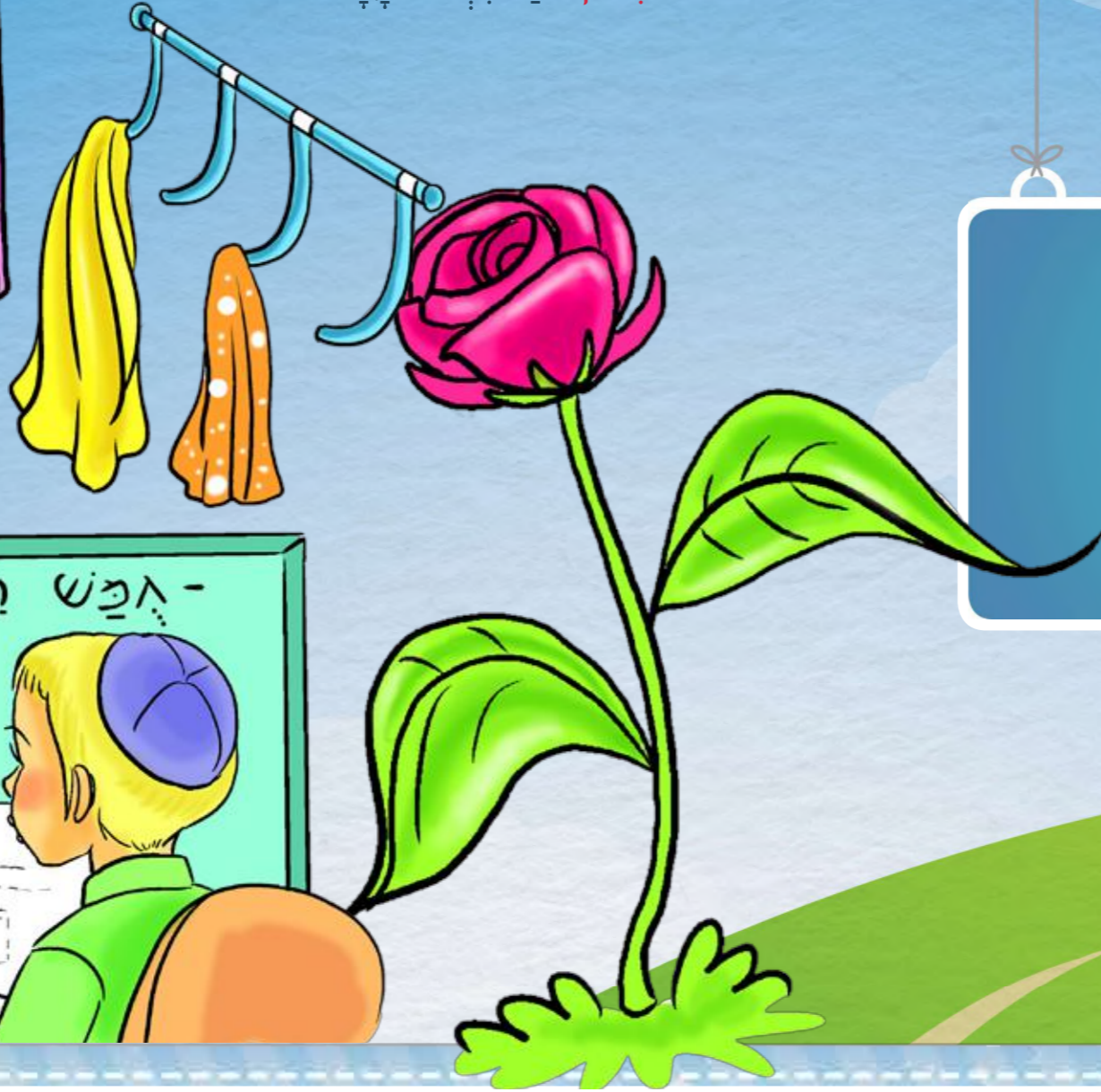


מִתְרַגְּלִים לְכַתֵּב אֶת הָאוֹת **ג'**

Tracing practice area for the letter 'ג' (Gimel). It features a solid blue 'ג' followed by several dashed 'ג' characters for tracing, all contained within a blue dashed-line border.



ו' על ותַרְנוּת מְלַמֶּדֶת, מְסַבֵּרָה:
וְאַהֲבָתָ לְרַעָה כְּמוֹהָ* - כָּלֵל גְּדוֹל בַּתּוֹרָה
בְּחֻמָּשׁ "וַיִּקְרָא" - יְלָדִים טְהוֹרִים לּוֹמְדִים
בְּצַבֵּעַ וְרֹד פּוֹרְחִים וְרָדִים
וְנֹו לְתַלְיָה עַל הַקִּיר נֶצֶב
וַיִּלּוֹן נוֹכַח לְתַלּוֹת עָלָיו



הָאוֹת הַבָּאָה - הָאוֹת ו'
ו' כְּמוֹ קוֹ יֵשֶׁר עוֹמֶדֶת
אַמֶּת וַיֵּשֶׁר הִיא מְלַמֶּדֶת
כְּמוֹ מִטָּה - מִקֵּל נִרְאִית ו'
וַיֵּשׁ לָהּ רֹאשׁ מֵעַל הַקּוֹ

- ו' קִמְצַ
- ו' פִּתַּח
- ו' צִירָה
- ו' סָגוּל
- ו' חִירִיק
- וּו חוֹלֵם
- וּו שׁוֹרֵק
- ו' קִבּוּץ
- ו' שָׂבָא

מֵתַרְגְּמִים לְכַתֵּב אֶת הָאוֹת ו'



Handwriting practice area with a dashed line and a solid line. The letter 'ו' is shown at the end of the line.